

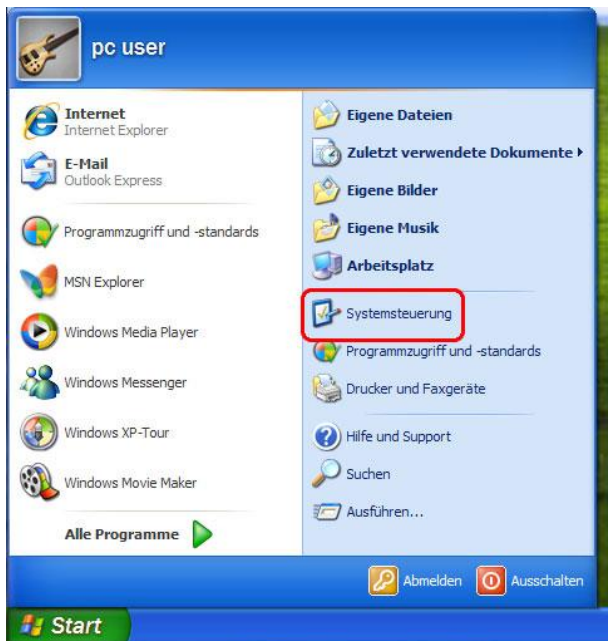
Schriftarten installieren unter Microsoft Windows™ XP

Hinweis: Sie müssen als Administrator angemeldet sein, um Schriften hinzufügen oder entfernen zu können.

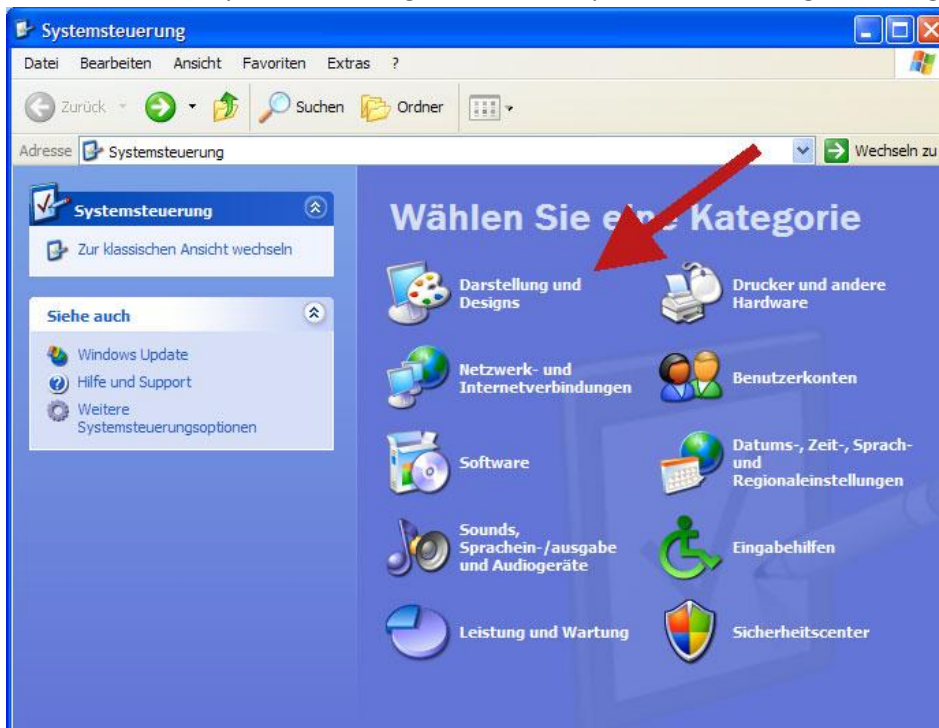
So fügen Sie eine neue Schriftart hinzu

Wichtig: Um Schriftarten installieren zu können, müssen diese auf einer Diskette, auf einer CD oder auf der Festplatte gespeichert sein. Gehen Sie folgendermaßen vor, um eine Schriftart zu installieren:

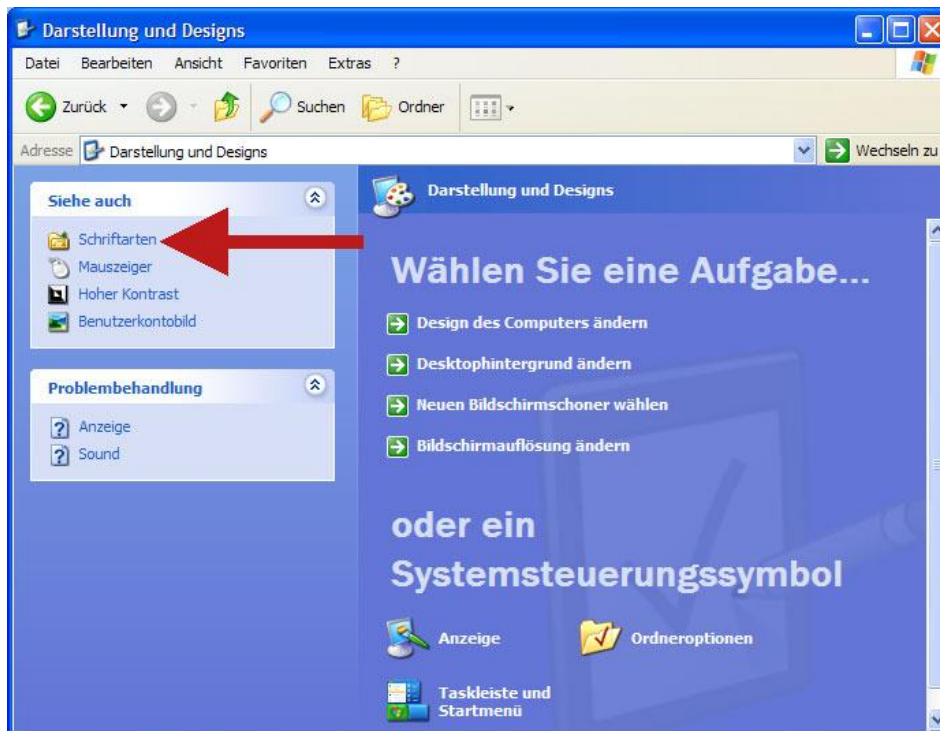
1. Entpacken Sie das heruntergeladene ZIP Archiv, z.B. in den Ordner „Eigene Dateien“
2. Öffnen Sie über das Startmenü die Systemsteuerung.



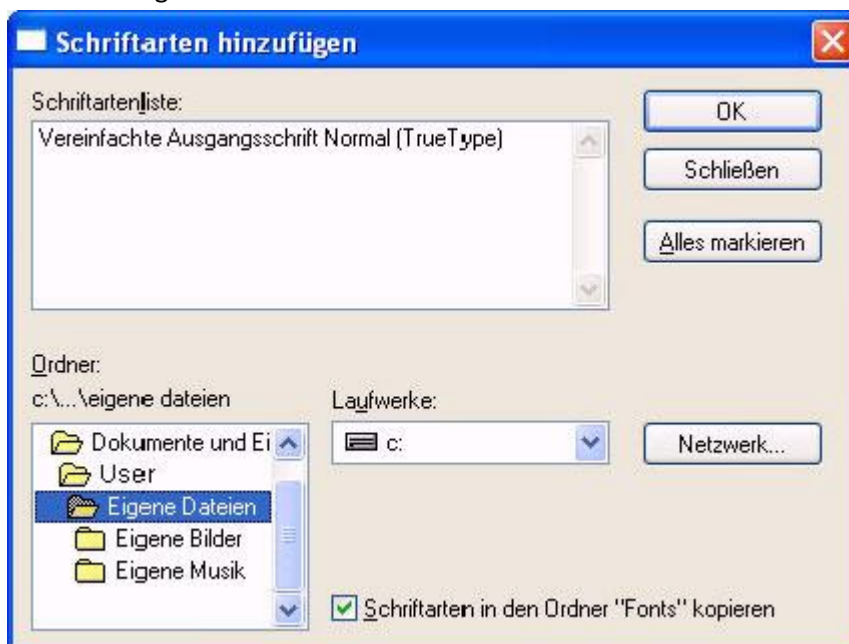
3. Klicken Sie in der Systemsteuerung auf den Menüpunkt „Darstellung und Designs“.



4. Klicken Sie danach in der linken Menüleiste im Bereich „Siehe auch“ auf den Menüpunkt „Schriftarten“.

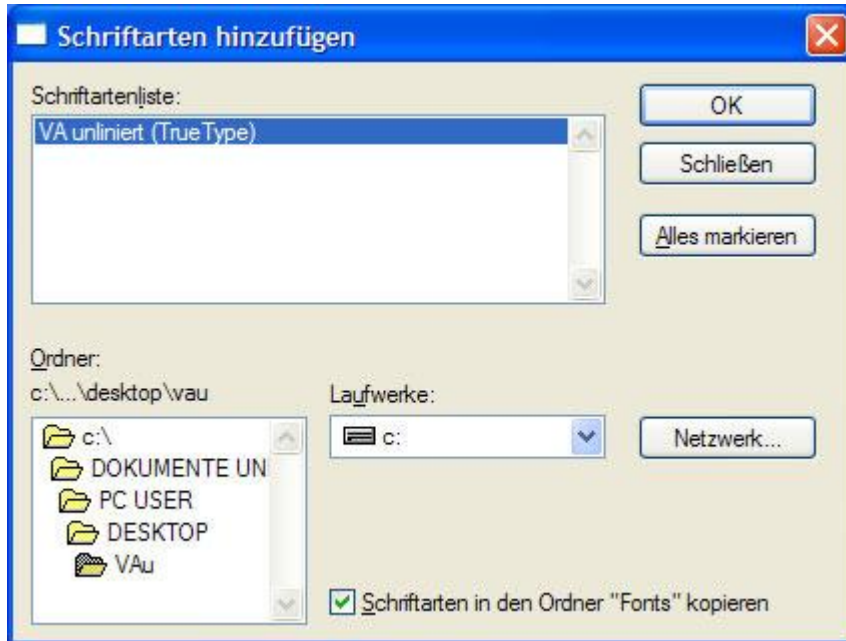


5. Klicken Sie im Menü Datei auf Neue Schriftart installieren. Der Dialog, der sich nun öffnet sollte wie folgt aussehen:



6. Klicken Sie im Feld Laufwerke auf das Laufwerk, auf dem sich die Schriftart befindet, die Sie hinzufügen möchten.
7. Navigieren Sie im Feld Ordner auf den Ordner, der die Schriftart enthält, die Sie hinzufügen möchten.
8. Markieren Sie durch anklicken des Namens der Schriftart in der Schriftartenliste die Schriftart, welche hinzugefügt werden soll oder klicken Sie auf die Schaltfläche „Alles markieren“, um alle angezeigten Schriftarten auszuwählen. Um mehrere Schriftarten gleichzeitig auszuwählen, halten Sie die STRG-TASTE gedrückt, während Sie die Schriftarten

auswählen.




9. Aktivieren Sie das Kontrollkästchen Schriftarten in den Ordner "Fonts" kopieren. Die neue Schriftart wird im Ordner Windows\Fonts gespeichert.
10. Klicken Sie auf OK.

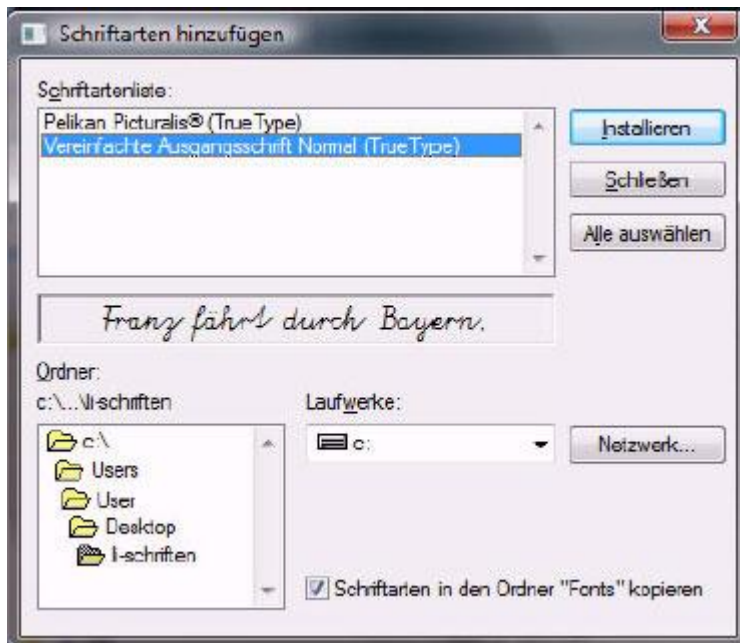
Schriftarten installieren unter Microsoft Windows™ Vista

So fügen Sie eine neue Schriftart hinzu

Wichtig: Um Schriftarten installieren zu können, müssen diese auf einer Diskette, auf einer CD oder auf der Festplatte gespeichert sein. Gehen Sie folgendermaßen vor, um eine Schriftart zu installieren:

1. Öffnen Sie Schriftarten, indem Sie auf die Schaltfläche Start  klicken, auf Systemsteuerung klicken, auf Darstellung und Anpassung klicken und dann auf Schriftarten klicken.

2. Klicken Sie auf Datei und dann auf Neue Schriftart installieren. Wenn das Menü Datei nicht angezeigt wird, drücken Sie ALT.



3. Klicken Sie im Dialogfeld Schriftarten hinzufügen unter Laufwerke auf das Laufwerk, auf dem sich die zu installierende Schriftart befindet.
4. Doppelklicken Sie unter Ordner auf den Ordner mit den hinzuzufügenden Schriftarten.
5. Klicken Sie unter Schriftartenliste auf die Schriftart, die Sie hinzufügen möchten, und klicken Sie dann auf Installieren.
6. Sollten Sie keine Administrator-Rechte besitzen, wird Windows Sie bitten, Name und Kennwort eines Administrator-Kontos einzugeben.
7. Nach der Verifizierung wird die Schriftart nun automatisch installiert.

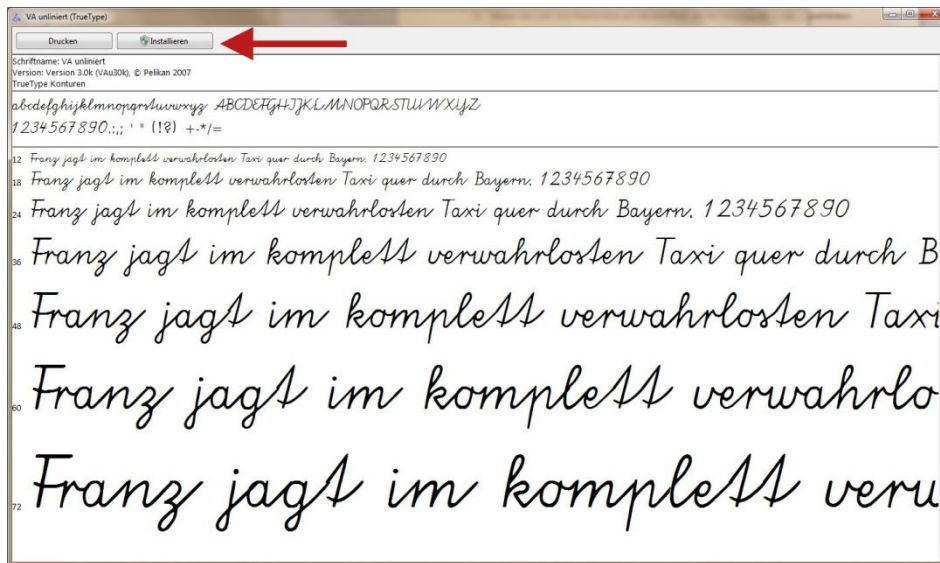
Schriftarten installieren unter Microsoft Windows™ 7 / 8 / 8.1 / 10

So fügen Sie eine neue Schriftart hinzu

Wichtig: Um Schriftarten installieren zu können, müssen diese auf einer Diskette, auf einer CD oder auf der Festplatte gespeichert sein. Gehen Sie folgendermaßen vor, um eine Schriftart zu installieren:

1. Entpacken Sie das heruntergeladene ZIP Archiv, z.B. in den Ordner „Eigene Dateien“
2. Öffnen Sie den Windows Explorer und gehen Sie in den Ordner in den Sie die Dateien entpackt haben

3. Doppelklicken sie auf die Schriftdatei. Es sollte sich nun ein Vorschauenfenster der Schrift öffnen.



4. Klicken Sie im Vorschauenfenster in der oberen Menüleiste auf die Schaltfläche „Installieren“.
5. Sollten Sie keine Administrator-Rechte besitzen, wird Windows Sie bitten, Name und Kennwort eines Administrator-Kontos einzugeben.
6. Nach der Verifizierung wird die Schriftart nun automatisch installiert.