

Schreibübungsblatt

D

Dieses Schreibübungsblatt soll all denen eine Hilfestellung bieten, die Freude am Erlernen alter deutscher Schriften haben. Groß- und Urgroßeltern schreiben die **Deutsche Schrift** zum Teil heute noch. Jüngere dagegen können diese Schrift nicht einmal mehr lesen. Das Erlernen und Schreiben unbekannter Schriften fördert die Schreibkultur und wirkt dem Schriftverfall entgegen. Auch zur Sütterlin-Schrift gibt es ein Pelikan-Schreibübungsblatt.

Dütsche Schrift

A B C D E F G H

I J K L M N O P Q R

S T U V W X Y Z

a b c d e f g h

i j k l m n o p q r s t

ß A ã w no e r z

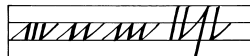
1 2 3 4 5 6 7 8 9 0

Schreibübungen

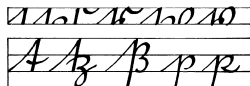
mit der Bandzugfeder

Typische Merkmale

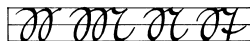
Auf- und Abstriche



Verbindungsbogen
und -haken



Ovalformen



Einzelbuchstaben	Übungswort
a A	am, Auto
b B	bei, Bus
c C	circa, Café
d D	du, Doktor
e E	ein, Ei
f F	fett, Fuß
g G	gut, Geige
h H	hier, Haus
i I	ich, Inge
j J	ja, Jojo
k K	klein, Kind
l L	laut, Lust
m M	meine, Maus

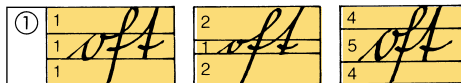
Einzelbuchstaben	Übungswort
n N	nah, Nase
o O	oft, Oma
p P	paar, Puppe
q Q	quer, Quelle
r R	rein, Reis
s s ß S	uns, sich, naß, Stein
t T	tief, Tor
u U	unser, Uhu
v V	vor, Vater
w W	wo, Weg
x X	nix, Xerxes
y Y	Typ, Ypsilon
z Z	zum, Zahl

Typischer Schreibablauf im Wechsel von Ecken und Rundungen
(Schreibrhythmus: auf-ab/leicht-schwer/
unbetont-betont)

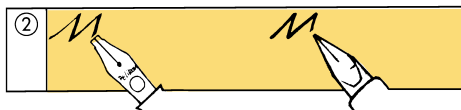


So wird's gemacht:

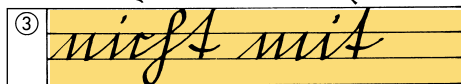
Lineatur ①: Benötigt wird eine 3-Linien-Lineatur oder unliniertes Papier, unterlegt mit einem selbst angefertigten Linienblatt. Lineatur im Verhältnis 1:1:1 (VA-Lineatur), aber auch Lineaturen von 2:1:2 oder 4:5:4 können verwendet werden. Je nach Lineaturwahl ändert sich das Schriftbild.



Schreibgeräte ②: Die Charakteristik der Deutschen Schrift erfordert eine **Bandzugfeder** – z. B. Pelikan Script. Zum Üben können auch andere Federn benutzt werden.

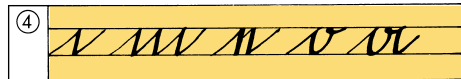


Neigungswinkel ③: Die Schrift ist deutlich nach rechts geneigt.

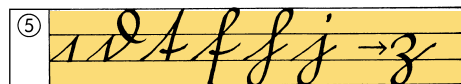


Duktus: Die Deutsche Schrift hat einen markanten Duktus – die Auf- und Abwärtsbewegungen:

- aufwärts wenig betont
- abwärts stark betont

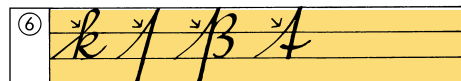


Schreibkurs ④: Im Alphabet der Deutschen Schrift herrschen Ecke und Oval vor. Mit diesen Elementen sollte begonnen werden.



Anmerkungen zu einzelnen Buchstaben:

- ⑤ Alle Aufstriche der Kleinbuchstaben, mit Ausnahme des **z**, beginnen auf der Grundlinie.
- ⑥ Die langen Aufstriche bei **k**, **s** (lang), **ß**, **t** sind leicht rechtsgebogen.
- ⑦ Steht ein **s** am Ende des Wortes oder einer Silbe, so wird das runde **s** geschrieben.
- ⑧ **o**, **o**, **a**, **A** bleiben ein wenig offen. Der Haken oben beim **a**, **g**, **q** darf nicht zu groß geschrieben werden, da sonst aus dem **a** ein **o** und **i** entstehen.



Übungshinweise:

Die genaue Einhaltung der Buchstabenformen ist bei der Deutschen Schrift sehr wichtig!

- ⑨ Zuerst ein leichtes Wort (z. B. „ein“) aus-suchen und dann jeden einzelnen Buchstaben mehrfach schreiben, danach die Buchstaben-Verbindungen üben,
- ⑩ erst dann das ganze Wort bzw. kleine Sätze schreiben und üben.

